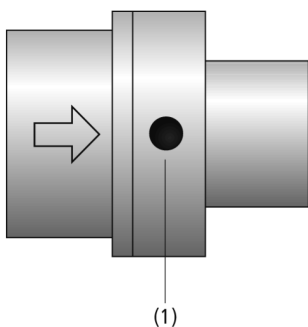


Eiettori di trasporto SEC

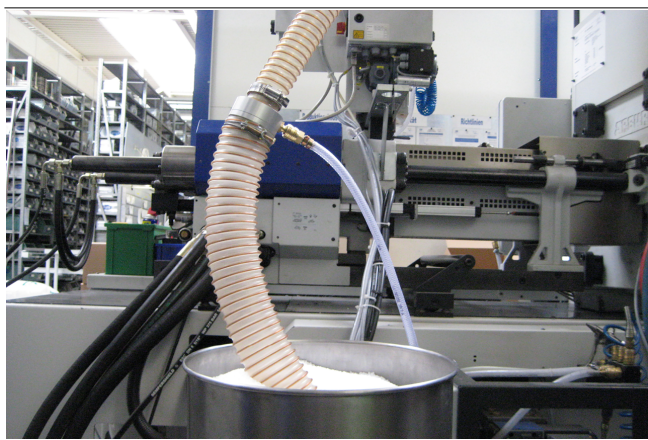
Capacità di aspirazione da 215 l/min a 8.640 l/min



Eiettori di trasporto SEC



Design del sistema Eiettori di trasporto SEC



Eiettori di trasporto SEC per il trasporto di granulato

Idoneità per applicazioni specifiche del settore

Applicazioni

- Aspirazione di materiali molto porosi, come ad es. espansi, tessuto, carta o diversi materiali di riciclaggio
- Trasporto di materiali solidi leggeri come polistirolo, granulati di plastica, riso o altri materiali di riempimento
- Aspirazione di vapori e gas non aggressivi

Design

- Corpo base in alluminio anodizzato o acciaio inossidabile
- Passaggio del vuoto diritto
- Introduzione aria compressa laterale (1), attraverso una fessura ad anello

Prodotti punti di forza del prodotto

- Eiettori con portate molto elevate a basso vuoto ottimale per parti molto porose e per il trasporto di solidi a basse perdite
- Le dimensioni abbinata alla potenza forniscono livelli di potenza ottimali per tutte le applicazioni

Eiettori di trasporto SEC

Capacità di aspirazione da 215 l/min a 8.640 l/min

🔑 Codice modello Eiettori di trasporto SEC

SEC	-	100	-	A2
1		2		3

1 - Denominazione in breve

Codice	Esecuzione
SEC	SEC

2 - Diametro nominale

Codice	Diametro nominale in mm
60...750	6 fino a 75

3 - Variante

Codice	Tipo
A2	Acciaio inox

L'eiettore SEC viene fornito come prodotto finito per connessione.

🔑 Dati di ordinazione Eiettori di trasporto SEC

Tipo	N. articolo
SEC-60	10.02.01.01079
SEC-60 A2	10.02.01.01155
SEC-100	10.02.01.00078
SEC-100 A2	10.02.01.01691
SEC-200	10.02.01.00079
SEC-200 A2	10.02.01.01326
SEC-400	10.02.01.00080
SEC-400 A2	10.02.01.01620
SEC-750	10.02.01.00081

📄 Dati tecnici Eiettori di trasporto SEC

Tipo	Diametro nominale [mm]	Vuoto max. [mbar]	Capacità di aspirazione (max.) [l/min]*	Capacità di aspirazione (max.) [m³/h]	Consumo d'aria in aspirazione [l/min]**	Consumo d'aria in aspirazione [m³/h]	Campo di pressione (pressione di esercizio) [bar]	Peso [kg]	Temperatura d'intervento [°C]
SEC-60	0	-245	215	12,9	140	6,6	2,0 ... 5,0 bar	0,040	°C
SEC-60 A2	0	-245	215	12,9	140	6,6	2,0 ... 5,0 bar	0,091	°C
SEC-100	10	-170	610	36,6	190	11,1	2,0 ... 6,0 bar	0,070	-20 ... 80 °C
SEC-100 A2	-	-170	610	36,6	190	11,1	2,0 ... 6,0 bar	0,206	°C
SEC-200	20	-60	1.370	82,5	290	17,4	2,0 ... 6,0 bar	0,180	-20 ... 80 °C
SEC-200 A2	20	-60	1.370	82,5	290	17,4	2,0 ... 6,0 bar	0,511	°C
SEC-400	40	-25	2.250	135,0	500	26,7	2,0 ... 6,0 bar	0,525	-20 ... 80 °C
SEC-400 A2	-	-25	2.250	135,0	500	26,7	2,0 ... 6,0 bar	1,475	°C
SEC-750	75	-5	8.640	518,4	770	46,2	2,0 ... 6,0 bar	2,350	-20 ... 80 °C

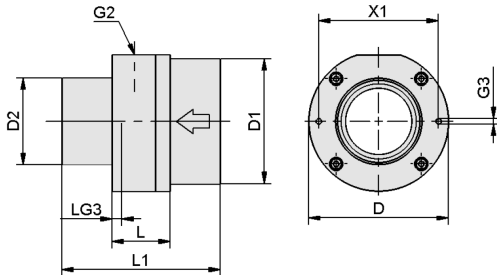
* Con pressione di esercizio ottimale di circa 4,5 bar

** Con pressione di esercizio ottimale di circa 4,5 bar

Eiettori di trasporto SEC

Capacità di aspirazione da 215 l/min a 8.640 l/min

Dati di costruzione Eiettori di trasporto SEC



SEC

Eiettori di trasporto SEC

Capacità di aspirazione da 215 l/min a 8.640 l/min

Dati di costruzione Eiettori di trasporto SEC

Tipo	D [mm]	D1 [mm]	D2 [mm]	G2		L [mm]	L1 [mm]	LG3 [mm]	X1 [mm]
SEC-60	32	12,5	12,5	M5-IG	M3-IG	14	44	5	25
SEC-100	37	19,0	19,0	G1/8"-IG	M4-IG	21	70	8	29
SEC-200	50	38,0	32,0	G1/4"-IG	M4-IG	30	90	12	42
SEC-400	84	75,0	52,0	G3/8"-IG	M4-IG	35	95	14	72
SEC-750	140	125,0	100,0	G1/2"-IG	M6-IG	65	180	6	126